

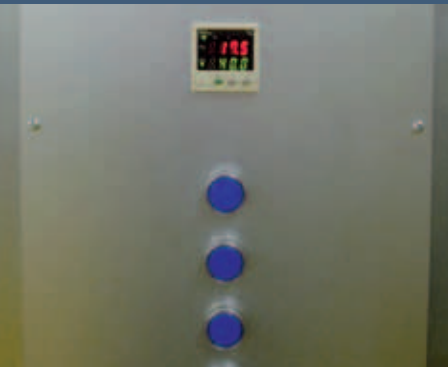


H52-1

ORIGINAL
SWISS MADE +

EH HARLACHER

Trockenschrank Drying cabinet



Steuerung mit Funktionstastenterminal
Control unit with function key terminal



Warmluftgebläse
Warm air ventilator



Der Trockenschrank für die horizontale Trocknung von mittleren bis grösste Rahmen: beste Ergebnisse für Anwender mit hohen Ansprüchen.

The drying for horizontal drying of up to largest frames: best results for end-users with high expectations.



Technische Daten
Technical specifications

- Rahmenformate ab 1200 x 1200 mm bis max. 4500 x 9000 mm (BxL)
- Rahmenprofildicke bis 80 mm
- Rahmenauflage fix auf 8 Etagen
- zweiflüglige Türe frontseitig
- Wärmedämmung 30 mm
- Warmluftgebläse
- Wärmeleistung Δt max. 25°C bei 20°C Umgebungstemperatur

- frame formats from 1200 x 1200 mm to max 4500 x 9000 mm (WxL)
- frame profile thickness up to 80 mm
- frame supports fixed, with 8 levels
- double wing doors on front side
- insulation 30 mm
- warm air ventilator
- thermal output Δt max. 25°C at 20°C ambient temperature

Optionen
Options

- Rahmenauflage mobil mit 8 Etagen

- frame supports, mobile with 8 levels

Bedieneinheit
Control unit

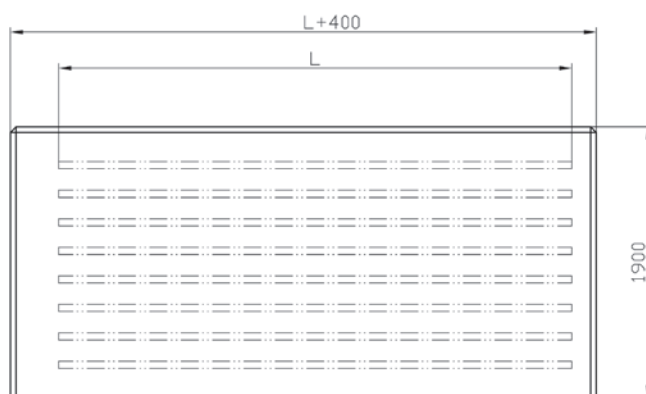
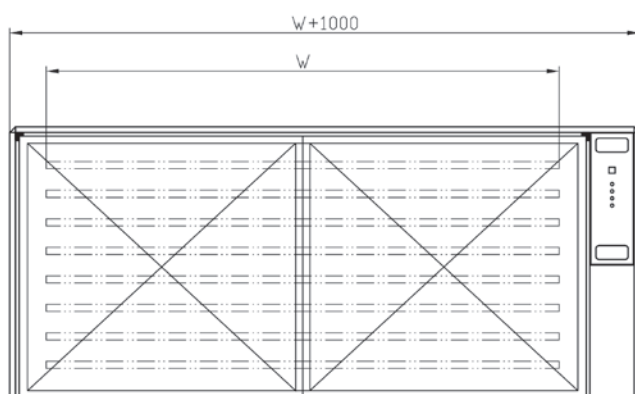
- Steuerung mit Funktionstastenterminal

- control unit with function key terminal

Anschlüsse
Connections

- 3 x 400V + N + PE 50/60 Hz;
Installierte Leistung Grössenabhängig

- 3 x 400V + N + PE 50/60 Hz;
installed power depends on cabinet size



L= max frame length (outside dimension)
W= max frame width (outside dimension)

11.6.2010