



# H28-6

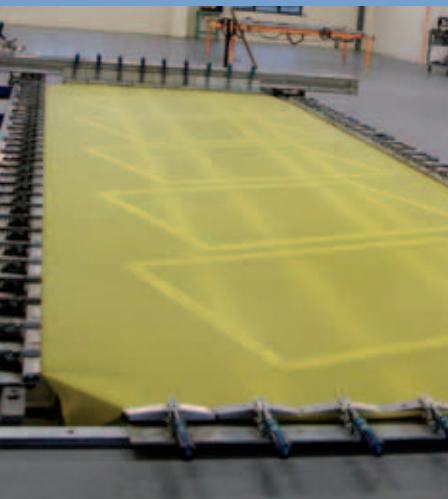
ORIGINAL  
SWISS MADE +

# EH HARLACHER

## Spannmaschine Tensioning machine



Elektronische Bedieneinheit mit Funktionstasten  
Electronic control unit with switches



Perfekt für mehrfaches Bespannen  
Perfect for multi-tensioning

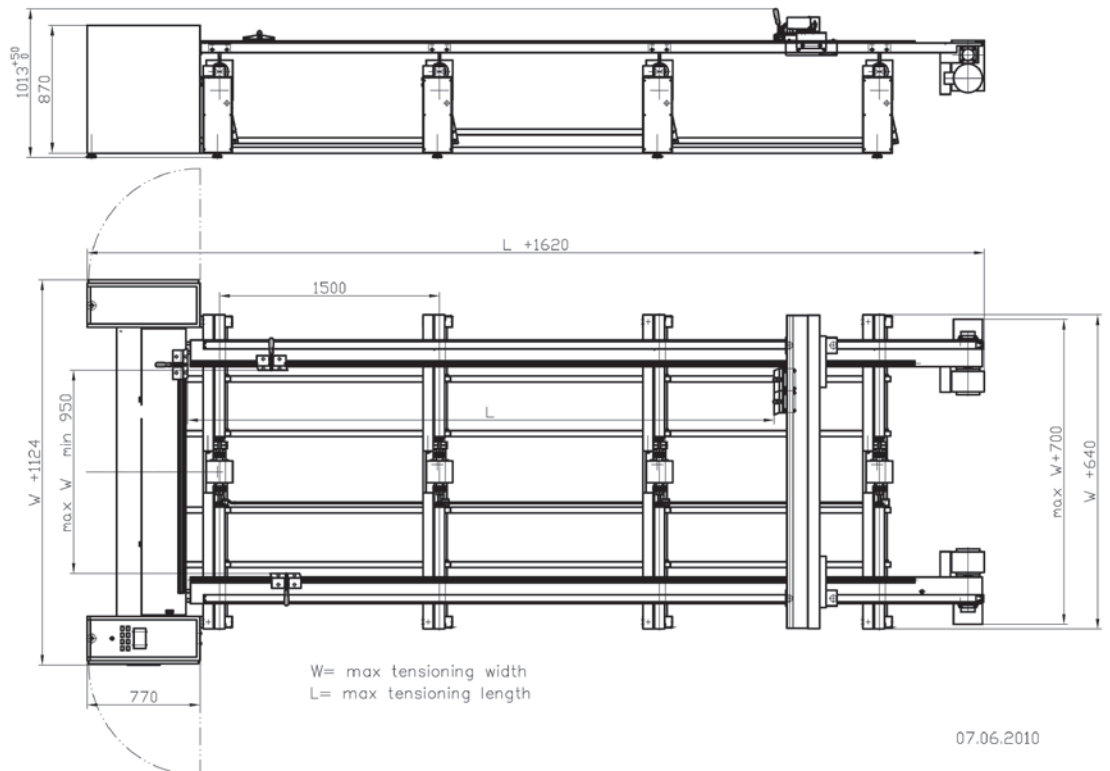


Die grössenverstellbare, elektromechanische Spannmaschine für unbegrenzte Rahmenformate: perfekt für grossformatige Rahmen oder mehrfaches Bespannen.

The adjustable, electro-mechanic tensioning machine for limitless frame formats: perfect for large frames or multi-tensioning.



<p><b>Technische Daten</b> <b>Technical specifications</b></p>	<ul style="list-style-type: none"> <li>· Rahmenformate unbegrenzt</li> <li>· max. Rahmenprofilhöhe 80 mm</li> <li>· max. Spannung 35 N/cm</li> <li>· elektromechanische Rahmenaufgabe für schonendes Anpressen an das Gewebe, ohne Rahmenvorspannung</li> <li>· elektromechanisch grössenverstellbar, mit stufenlos regulierbarer Geschwindigkeit</li> </ul>	<ul style="list-style-type: none"> <li>· frame formats limitless</li> <li>· max frame profile height 80 mm</li> <li>· max tension 35 N/cm</li> <li>· electro-mechanic frame supports with smooth lift-up to mesh, without frame pre-bow</li> <li>· electro-mechanic size adjustment at continuously adjustable speeds</li> </ul>
<p><b>Optionen</b> <b>Options</b></p>	<ul style="list-style-type: none"> <li>· max. Spannung 50 N/cm</li> <li>· vorderer Spannbalken elektro-mechanisch verstellbar (90 mm)</li> <li>· Tensiometer, mechanisch oder elektronisch</li> <li>· Fernbedienung der Spanmaschine</li> <li>· integriertes Rahmenvorspanngerät H18</li> </ul>	<ul style="list-style-type: none"> <li>· max tension 50 N/cm</li> <li>· electro-mechanic movement of front tensioning beam (90 mm)</li> <li>· tensiometer, manual or electronic</li> <li>· remote control for tensioning machine</li> <li>· integrated H18 frame pre-bow unit</li> </ul>
<p><b>Bedieneinheit</b> <b>Control unit</b></p>	<ul style="list-style-type: none"> <li>· elektronische Bedieneinheit mit Funktionstasten für die Spannbewegungen</li> </ul>	<ul style="list-style-type: none"> <li>· electronic control unit with switches for all movement functions</li> </ul>
<p><b>Anschlüsse</b> <b>Connections</b></p>	<ul style="list-style-type: none"> <li>· 1 x 230V + N + PE 50/60 Hz oder 3 x 400V +N + PE 50/60 Hz; Installierte Leistung 4 kW</li> </ul>	<ul style="list-style-type: none"> <li>· 1 x 230V + N + PE 50/60 Hz or 3 x 400V +N + PE 50/60 Hz; installed power 4 kW</li> </ul>



07.06.2010