



H14

ORIGINAL
SWISS MADE +

HARLACHER

Automatisches Magazin Automatic magazine



Speicherprogrammierbare Steuerung (SPS) in
Funktion der vor- und nachgelagerten Maschinen
Programmable logic control unit (PLC) in function
of the machines before and after the magazine



Be- und Entlademagazin für alle Maschinen
im In-Line Bereich

Loading and unloading magazine for
all machines in in-line applications



Das automatische Rahmen Be- und Entlademagazin für alle Maschinen
im In-Line Bereich: Beschichten, Entwickeln, Belichten und Entschichten
mit automatischer Rahmenezuführung.

The automatic frame loading and unloading magazine for all machines
in in-line applications: coating, developing, exposing and reclaiming with
automatic frame forwarding.



Technische Daten
Technical specifications

- Rahmenformate ab 500 x 500 mm bis max. 7500 x 4500 mm (BxH)
- Rahmenprofildicke 25–60 mm
- Kapazität für 10 Rahmen
- Rahmentransportgeschwindigkeit stufenlos einstellbar

- frame formats from 500 x 500 mm to max 7500 x 4500 mm (WxH)
- frame profile thickness 25–60 mm
- capacity for 10 frames
- frame transport speed continuously adjustable

Optionen
Options

- Warmlufttrocknung

- warm air drying

Bedieneinheit
Control unit

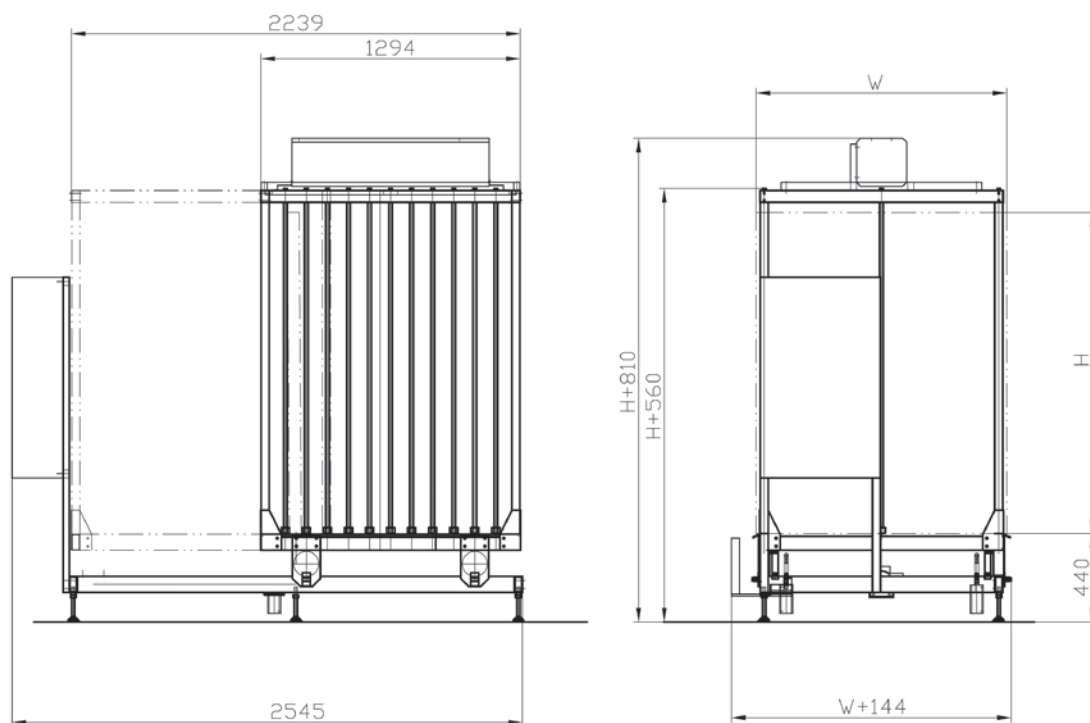
- Speicherprogrammierbare Steuerung (SPS) in Funktion der vor- und nachgelagerten Maschinen
- Funktionstasten für Vor- und Rückwärtsbewegung

- programmable logic control unit (PLC) in function of the machines before and after the magazine
- switches for forward and backward movements of frames

Anschlüsse
Connections

- 1 x 230V + N + PE 50/60 Hz,
3 x 400V + N + PE 50/60 Hz; Installierte Leistung 0,5 kW (ohne Warmlufttrocknung)
- Druckluft 6-8 bar, oel- und wasserfrei; Luftverbrauch max. 5 l/min

- 1 x 230V + N + PE 50/60 Hz,
3 x 400V + N + PE 50/60 Hz; installed power 0.5 kW (without warm air drying)
- compressed air connection 6-8 bar, oil and water free; air consumption max. 5 l/min



H= max frame height (outside dimension)
W= max frame width (outside dimension)

11.6.2010